

Program KARAS verze 8.0

Návod pro posun školního roku

POSUN ROČNÍKU V KARASOVI 8.X.....	2
ÚVOD	2
NASTAVENÍ POSUNU	2
<i>Žáci s návratem</i>	2
<i>Kopírování archivu</i>	3
VYTVOŘENÍ NOVÉHO ŠKOLNÍHO ROKU (PROVEDENÍ POSUNU ROČNÍKU)	4

Jména a adresy osob v příkladech jsou smyšlená a případná shoda s existujícími osobami je neúmyslná a náhodná. Snažíme se program Karas neustále vyvíjet, aby co nejlépe vyhovoval vašim potřebám. Proto se může stát, že některé detaily v této příručce se liší od skutečného stavu v programu.

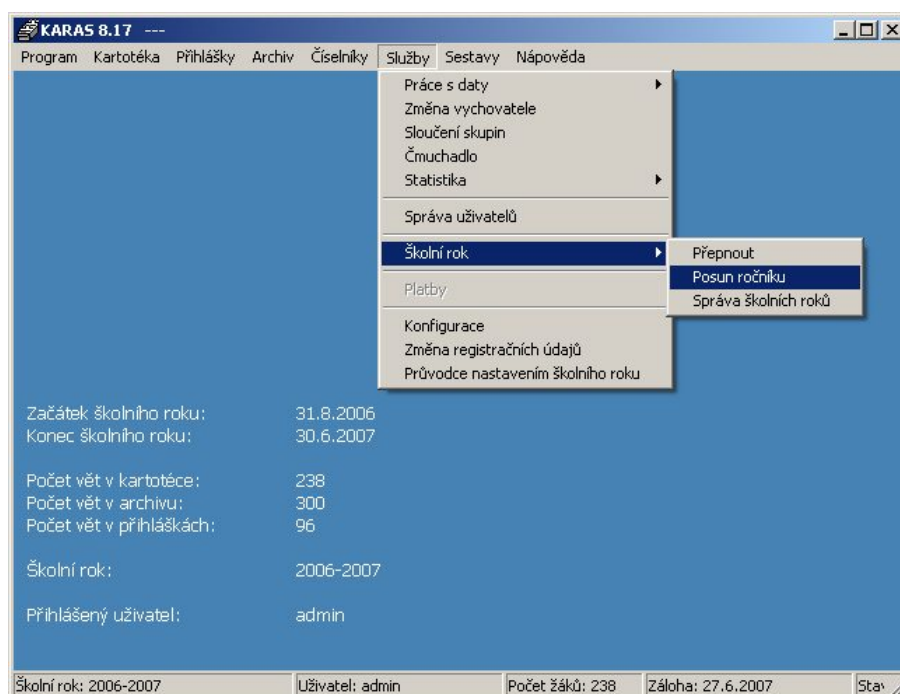
Posun ročníku v Karasovi 8.x

Úvod

Posun ročníku (školního roku) je funkce, která vytvoří nový školní rok (technicky vzato vytvoří novou databázi) a do něj převede kartotéku, případně také archiv. Přihlášky přilepí do kartotéky a žáky posledních ročníků se převedou do archivu (v případě, že se přetahuje do nového roku. Stávající školní rok se zakonzervuje v podobě, v jaké je v okamžiku provedení posunu. Oba školní roky jsou na sobě nezávislé a kdykoli je možné se do starých školních roků podívat. Pochopitelně se všem žákům v kartotéce zvýší ročník o jedničku.

Nastavení posunu

Posun ročníku provedete v menu Služby/Školní rok/Posun ročníku. Objeví se dialogové okno, kde nastavíte veškeré vlastnosti nového roku.



V dialogovém okně je několik voleb, které významně ovlivňují jak bude nový školní rok vypadat. Nejdůležitější je nastavení převodu žáků s návratem a kopírování archivu.

Žáci s návratem

Převod žáků s návratem znamená, že žáci, kteří jsou v aktuálním roce (např. 2006/07) v archivu a mají nastaven důvod odchodu *Odchod s návratem* se při posunu dostanou do kartotéky na nový rok (např. 2007/08). Typickým příkladem takového žáka je student, který ukončil střední školu (tedy patří do archivu), nastupuje na vyšší odbornou školu a stále chce u vás bydlet. Nemusíte jej tedy pořizovat znovu do kartotéky.

Žáky s návratem najdete pomocí funkce *Návraty* v menu *Archiv*. Pochopitelně pouze v aktuálním roce. Pokud je necháte převést do nového roku, pak budou v kartotéce.

Doporučuji žáky s návratem upravit ještě před posunem. Prakticky to obnáší u nich nastavit novou školu a ročník.

Posun školního roku

Název školního roku: Název školního roku smí obsahovat pouze znaky: a-z, A-Z, 0-9 a pomlčku.

Začátek šk. roku: Konec šk. roku: Datum odchodu končících žáků:

Odchody s návratem

Převést žáky, kteří mají důvod odchodu:

Ponechat ročník beze změn

Nastavit na 1

Zvýšit o 1

Vymazat údaj "škola" u navracených žáků

Kopírovat archiv do nového školního roku

Kopírování archivu

Kopírování archivu ovlivňuje podobu nového školního roku zásadním způsobem. Věnujte prosím pozornost následujícímu popisu rozdílu mezi školními roky, kde se archiv kopíruje a kde ne.

Archiv zkopírovaný do nového roku

Pokud necháte zkopírovat celý archiv do nového školního roku, bude práce s Karasem mírně pomalejší, protože archiv i kartotéka jsou fyzicky uloženy v jedné tabulce.

Výhodou této varianty je, že můžete kdykoli převést zpět do kartotéky libovolného žáka. Nevýhodou je, že veškeré změny v číselnících (zejména Oborů a Skupin) jsou svázané s archivem. To znamená, že nemůžete smazat obor nebo vychovatele z číselníku, pokud je v archivu žák, který má uveden daný obor je patřil do dané výchovné skupiny. Podobně při přejmenování položky v číselníku se tato změna projeví nejen u žáků v kartotéce, ale též v archivu. Převod žáků s návratem není ovlivněn kopírováním celého archivu.

Nový rok bez starého archivu

Nový školní rok bez zkopírovaného starého archivu umožní mírně rychlejší práci s daty a vazba na číselníky zde nevádí, protože do archivu se dostanou jenom žáci, kteří opustí domov během jednoho školního roku. Nevýhodou naopak bude, že nebudete moci ručně převádět zpět žáky, kteří jsou archivu ve starém roce. Ti, kteří se tam dostanou během nového roku samozřejmě bude možné převádět. Převod žáků s návratem není ovlivněn kopírováním celého archivu.

Ostatní nastavení

Ostatní položky v dialogovém okně nastavují začátek a konec školního roku a datum odchodu pro žáky, kteří se přesouvají do archivu (v případě, že se kopíruje do nového roku). Do archivu se automaticky převedou všichni žáci posledních ročníků všech škol.

Vytvoření nového školního roku (provedení posunu ročníku)

Jakmile je vše nastaveno, můžete spustit posun ročníku tlačítkem Posunout. Karas připraví nový školní rok podle vašeho nastavení a dokončení úkolu oznámí hlášením. Po posunu zůstane aktivní starý školní rok.

Chcete-li se ihned podívat na nový školní rok, stačí se na něj přepnout z menu Služby/Školní rok/Přepnout.

Na obrázku vidíte stavové hodnoty modelového roku, kdy se nekopíroval archiv. V novém roce je tedy pouze kartotéka Přihlášky ze starého roku jsou v ní; archiv je prázdný, protože žádní žáci zatím neopustili DM.

Začátek školního roku:	31.8.2007
Konec školního roku:	30.6.2008
Počet vět v kartotéce:	257
Počet vět v archivu:	0
Počet vět v přihláškách:	0
Školní rok:	LB-2007-2008
Přihlášený uživatel:	admin

Školní rok: LB-2007-2008 Uživatel: admin

Důležitá poznámka: Do kartotéky se převádějí pouze ty přihlášky, které jsou označené jako Přijaté.

Školní roky jsou na sobě nezávislé, můžete vyzkoušet posun několikrát s různým nastavením. Nezapomeňte ale pak smazat školní roky, které nebudete používat. Vyhněte se tím problému kdy omylem pořídíte nového žáka do více školních roků.

Tip: Počty žáků v novém školním roce zjistíte také v souhrnné statistice (menu Služby/Statistika/Souhrnná statistika).