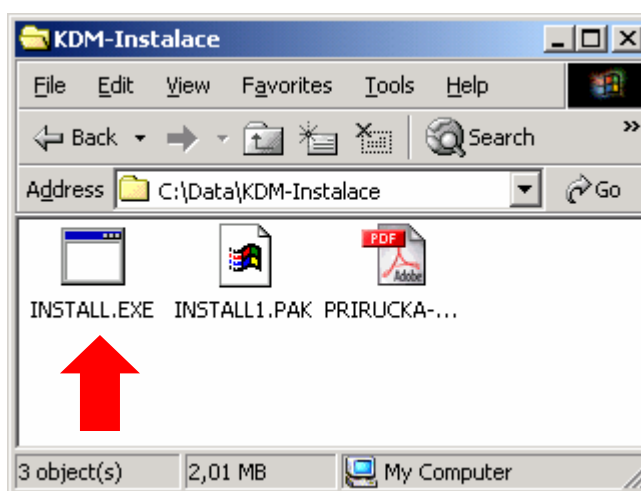


KARAS 7.04 – Úvodní instrukce

Instalace programu KARAS v. 7.0

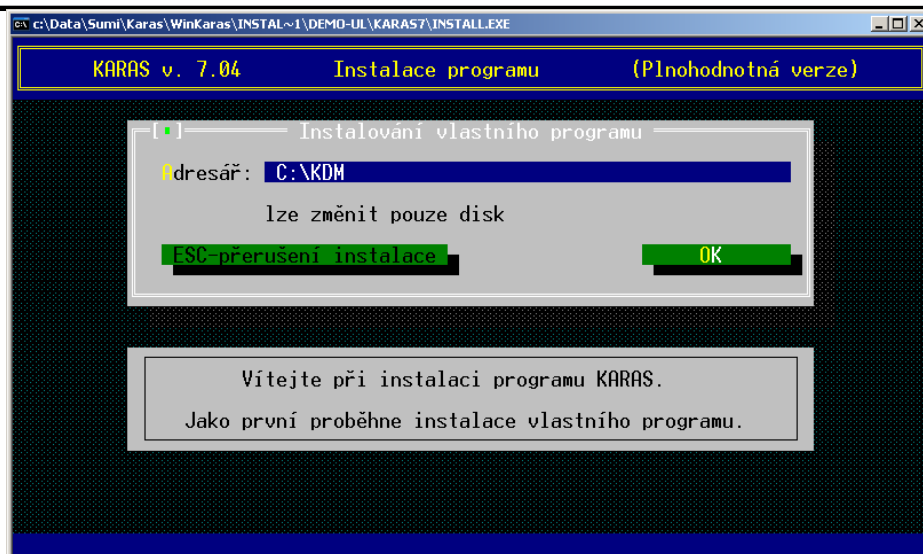
Instalace začíná rozbalením pakovance, který jste stáhli z webové stránky (soubor KARAS7.ZIP). Pakovaec obsahuje instalační program, který vás provede instalaci programu KARAS. Jméno souboru je INSTALL.EXE.

Program INSTALL spustíte poklepáním myši na jeho ikoně.



Instalace vlastního programu KARAS

Po spuštění instalačního programu se uprostřed obrazovky objeví dialogové okno, ve kterém je vidět adresář, do nějž se bude instalovat program KARAS, a dále přehled použitelných kláves. Adresář je přednastaven C:\KDM a stačí jej potvrdit klávesou ENTER.



Instalace uživatelského modulu PC-Fandu UFAND

Jakmile je nainstalován program KARAS, je třeba nainstalovat tzv. runtime UFAND. Opět se objeví dialogové okno, kde je adresář, kam se bude UFAND kopírovat. Přednastavený adresář je C:\UFAND40 a můžete jej změnit.

Úprava souboru CONFIG.SYS (pouze v prostředí MS-DOS)

Pro správný chod programu KARAS je potřeba nastavit v systémovém souboru CONFIG.SYS parametr FILES na hodnotu 150. Instalační program tuto akci buď provede sám, nebo to po ukončení instalace musíte provést vhodným textovým editorem.

Rovněž zde se objeví dialogové okno s adresářem a povolenými klávesami. Zde však adresář nemá praktický význam, a tak tento dialog pouze potvrďte klávesou .

Instalace v prostředí Windows 98

V prostředí Windows 98. je třeba upravit soubor CONFIG.DOS. Stejně jako v souboru CONFIG.SYS je třeba zde upravit nebo doplnit parametr FILES na hodnotu 150.

Zápis v souboru vypadá takto: *FILES=150*

Ve Windows 2000 a XP se stejná úprava provede v souboru CONFIG.NT. Soubor leží ve složce Windows\System32

Instalace v prostředí Windows 2000 a XP

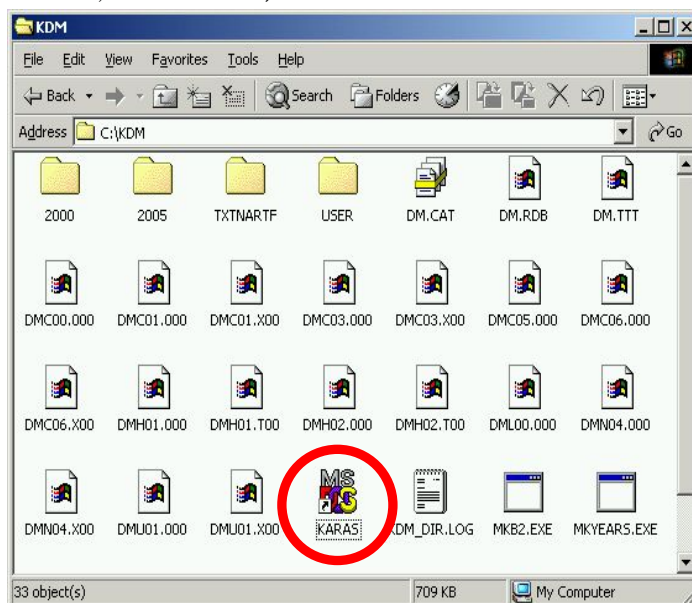
V prostředí Windows 2000 Windows XP je třeba upravit soubor CONFIG.NT. Stejně jako v souboru CONFIG.SYS je třeba zde upravit nebo doplnit parametr FILES na hodnotu 150.

Zápis v souboru vypadá takto: *FILES=150*

Soubor CONFIG.NT najdete ve složce Windows\System32. Parametr FILES je obvykle uveden na konci souboru.

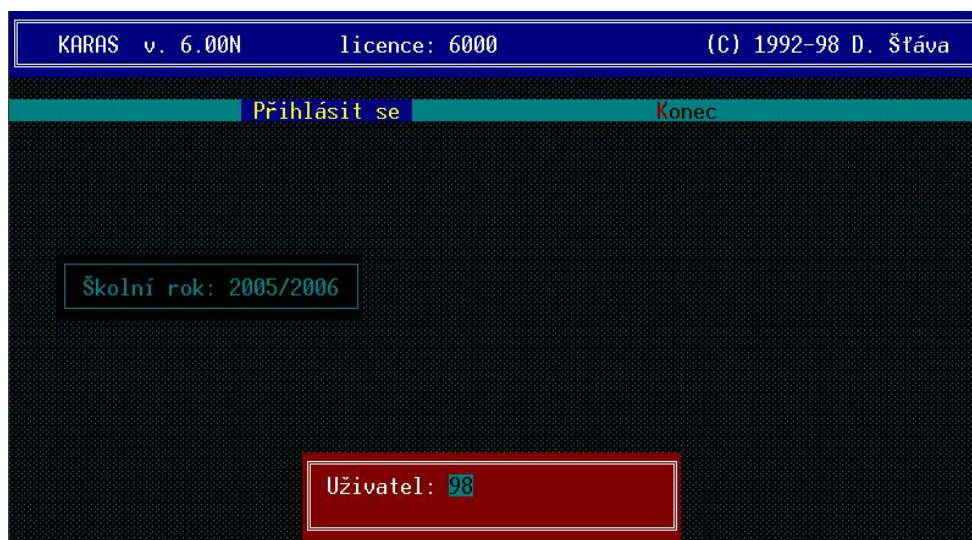
Spuštění programu

Ve složce KDM, kde je nainstalovaný KARAS najdete zástupce pro spuštění samotného programu (jméno souboru je KARAS.PIF).



Přihlášení do systému

Při každém spuštění vám KARAS nabízí pouze dvě možnosti. Přihlásit se, či program ukončit a opustit. Pro přihlášení je třeba stisknout klávesu ENTER na položce menu *Přihlásit se*. Do kolonky uživatel stačí napsat číslo 98 a heslo žádné - tedy jenom ENTER.



Úvodní obrazovka programu KARAS

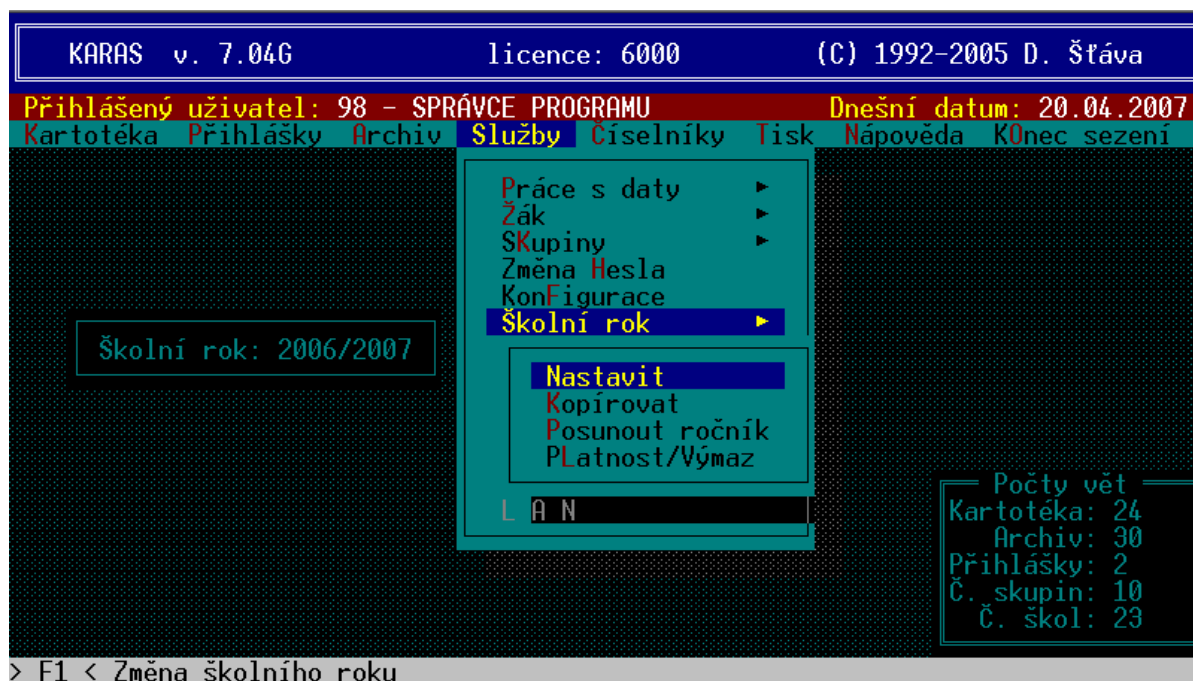
Po přihlášení do systému spatříte pracovní plochu programu. Tato plocha obsahuje několik prvků, které stojí za povšimnutí:

Červený řádek nad menu informuje o tom, kdo je v systému přihlášen neboli jméno a číslo uživatele.

Menu programu je základním ovládacím prvkem programu – veškerý přístup k datům a důležité funkce programu jsou dostupné právě přes menu.

Poslední řádek obrazovky je nápověda. Tato nápověda velmi stručně informuje možnosti či účel právě aktivní funkce. Mimo této nápovědy si můžete čas od času vychutnat i požitek z nápovědy skutečné, dostupné jako v každém slušném programu na stisk klávesy F1. Tato skutečnost je indikována symbolem **> F1 <** na začátku řádku kontextové nápovědy.

Vlevo na pracovní ploše je okénko zobrazující nastavený školní rok. Přednastavený je školní rok 2006-2007. Ten již obsahuje vzorová data, abyste se mohli s programem lépe seznámit.



Příklad dat

Vzorová data jsou navíc uložena i ve školním roce 2005-2006. Na tento školní rok se dá přepnout pomocí funkce Nastavení školního roku – viz obrázek.

Více informací

Další informace o programu najdete v podrobné příručce, která je přiložena k programu.